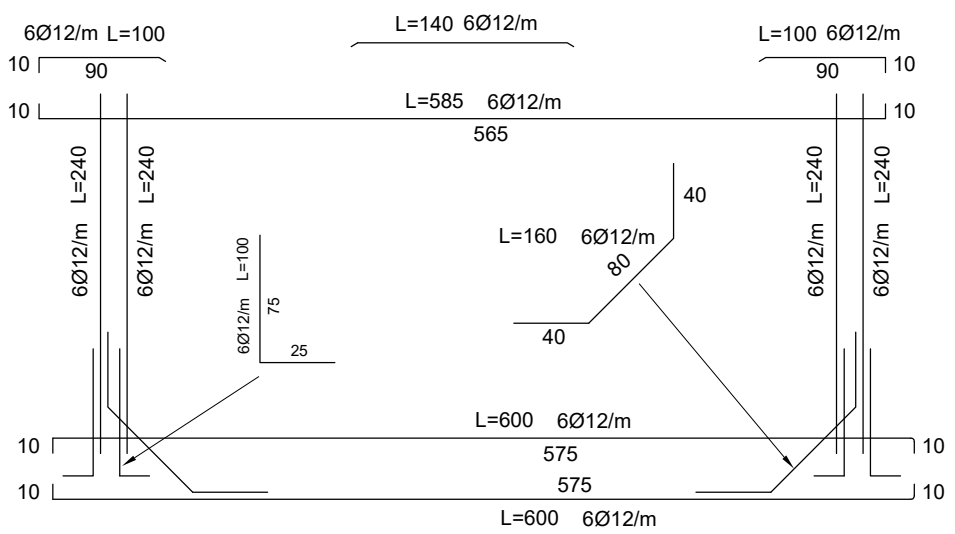
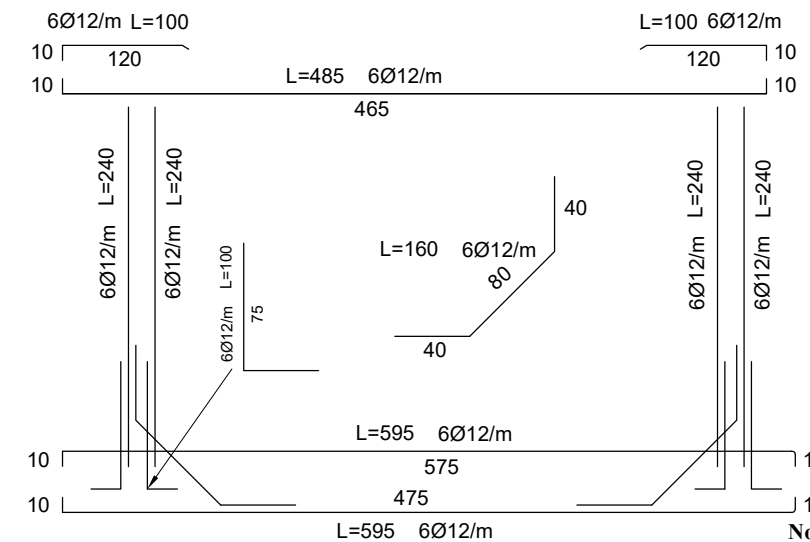


Reinforcement detail in short direction
 تفاصيل التسليح بالاتجاه القصير
 1/25



Reinforcement detail in long direction
 تفاصيل التسليح بالاتجاه الطويل
 1/50



Reinforcement detail in short direction
 تفاصيل التسليح بالاتجاه القصير
 1/50

Note:
 $F_c = 250 \text{ kg/cm}^3$
 $F_y = 2700 \text{ kg/cm}^2$
 All dimensions are in centimeters